

Almacenamiento Flexible AGUA



Labaronne citaf
ALMACENAMIENTO FLEXIBLE

> VENTAJAS

- + **Alta calidad del producto:** Fabricación según normativas ISO 9001, tejidos adaptados a cada capacidad y soldados por **Alta Frecuencia** que garantizan la resistencia, seguridad y estanqueidad de las uniones, sin roturas por degradación en el tiempo, volumen garantizado con coeficiente de seguridad, larga vida útil (existen cisternas con más de 40 años de servicio), más de 60 años de experiencia, resistente a temperaturas extremas (-30° a 70° C) y resistente a radiación solar (tratamiento anti-UV).
- + **Adaptadas a la utilidad:** Nuevo tejido específico (HPV1300). Ofrece características técnicas superiores al tejido anterior, con una mejor resistencia a la rotura. Pesa menos y es más flexible de manipular y, por lo tanto, más fácil de instalar y mover. Este tejido también ofrece una alta resistencia mecánica, adaptados al líquido (agua) y volumen a almacenar, y con una amplia gama de accesorios para personalizar cada proyecto.
- + **Amplio rango de capacidades:** Hasta 2 millones de litros. Posibilidad de modular volúmenes con varias cisternas interconectadas. Fabricación a medida.
- + **Solución a medida, rápida, sencilla y económica:** No requiere Licencia de Obra, sólo precisa una superficie lisa, firme y sin pendiente, adaptable al espacio disponible, coste reducido y sin mantenimiento y gastos adicionales, fácil de transportar por su poco peso, sencilla reparación, montaje rápido y sin complicaciones, cómoda recogida y plegado, y con posibilidad de reubicación para no hipotecar el terreno.
- + **Almacenamiento seguro y limpio:** Cisterna estanca, sin filtraciones, no hay evaporación (no se pierde producto), libre de contaminación por ausencia de luz y aire en el interior de la cisterna (microorganismos, algas e insectos) y sin riesgo de accidentes por caídas.

+ **GARANTÍA DE 10 AÑOS SOBRE EL TEJIDO Y SOLDADURAS.**

> APLICACIONES

- + **Abastecimiento de agua potable para personas y animales:** La capa interior de PVC no transfiere partículas al agua almacenada.
- + **Riego por goteo:** Protege la instalación de obturaciones por algas y todo tipo de microorganismos.
- + **Recogida de agua de lluvia:** Instalación sencilla para el óptimo aprovechamiento de este recurso escaso.
- + **Reserva de excedentes:** Permite guardar sobrantes de fuentes y pozos de caudal irregular para momentos de escasez.
- + **Reserva para Prevención de Incendios:** Permite situar agua rápidamente en zonas de riesgo.
- + **Suministro en puntos de difícil acceso:** Su poco peso y volumen en vacío permite instalarlo en zonas alejadas y de difícil acceso.
- + **Emergencias y Provisionalidad:** Es, también, una solución ideal por su rápida y sencilla instalación.

Volumen (m ³)	Medidas vacío (m)	Altura llena (m)	Peso vacío (Kg)
2	2,96 x 1,80	0,60	16
5	3,50 x 2,96	0,80	29
10	5,90 x 2,96	1,00	48
15	4,90 x 4,44	1,10	60
20	6,00 x 4,44	1,20	73
25	7,10 x 4,44	1,20	86
30	8,20 x 4,44	1,30	99
40	10,30 x 4,44	1,40	123
50	8,80 x 5,92	1,50	141
60	10,00 x 5,92	1,50	160
70	11,40 x 5,92	1,50	182
80	10,00 x 7,40	1,60	200
90	11,10 x 7,40	1,60	221
100	12,10 x 7,40	1,60	243
110	13,20 x 7,40	1,60	264
120	14,30 x 7,40	1,60	286
130	15,30 x 7,40	1,60	305
140	16,40 x 7,40	1,60	327
150	14,30 x 8,88	1,60	343
180	16,80 x 8,88	1,60	401
200	18,50 x 8,88	1,60	441
220	20,20 x 8,88	1,60	481
250	19,20 x 10,36	1,60	534
300	19,70 x 11,84	1,60	626
350	22,70 x 11,84	1,60	719
400	22,70 x 13,32	1,60	809
500	22,70 x 16,28	1,60	989
600	24,60 x 17,76	1,60	1.168
700	26,20 x 19,24	1,60	1.346
800	29,70 x 19,24	1,60	1.524
900	28,70 x 22,20	1,60	1.699
1.000	31,70 x 22,20	1,60	1.875
1.300	35,90 x 25,16	1,60	2.403
1.500	38,80 x 26,64	1,60	2.748
2.000	51,30 x 26,64	1,60	3.626



> TEJIDO TÉCNICO

HPV1300

- Tejido 100% poliéster con capa de PVC (1300 g/m² – Color verde).
- Tratamiento doble cara anti-UV.
- Resistencia a la rotura: 420/400 daN/5 cm.
- Resistencia al desgarro: 50/45 daN.
- 100% reciclable.
- Garantía 10 años para cualquier defecto de tejido y soldaduras.

Tejido aprobado con la **Certificación IANESCO** frente a la migración de material en contacto con el agua (*Ensayo n° E19-31856*).

Conformidad con las **Directivas CEE 85/572 y 97/48** de prevención de riesgos para la salud humana y el medioambiente.



> EQUIPAMIENTO ESTÁNDAR

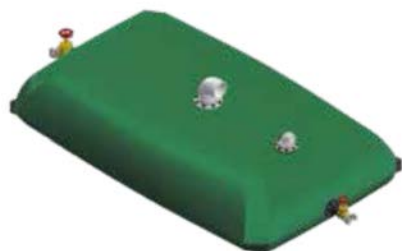
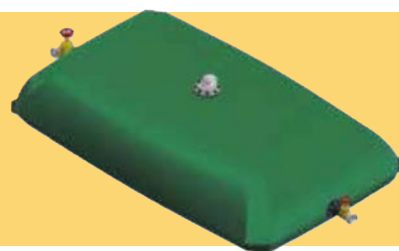


Cisternas =< 10 m³

- 1 Rebosadero DN50.
- 1 Llenado DN50 con válvula de guillotina.
 - + Refuerzos de las esquinas con placas de protección.
 - + Kit de reparación y Manuales.

Cisternas =< 25 m³

- 1 Rebosadero DN50.
- 2 Llenado / Vaciado DN50 con válvula de guillotina.
 - + Refuerzos de las esquinas con placas de protección.
 - + Kit de reparación y Manuales.

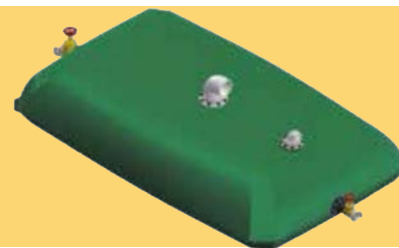


Cisternas =< 150 m³

- 1 Rebosadero central DN100 mm.
- 1 Rebosadero DN50.
- 2 Llenado DN50 con válvula de guillotina.
 - + Refuerzos de las esquinas con placas de protección.
 - + Kit de reparación y Manuales.

Cisternas =< 500 m³

- 1 Rebosadero central DN100 mm.
- 1 Rebosadero DN80.
- 2 Llenado/vaciado DN80 con válvula de guillotina.
 - + Refuerzos de las esquinas con placas de protección.
 - + Kit de reparación y Manuales.



Cisternas =< 2.000 m³

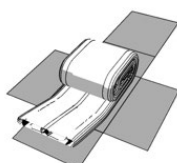
- 3 Rebosaderos DN100.
- 2 Llenado/vaciado DN100 con válvula de guillotina.
 - + Refuerzos de las esquinas con placas de protección.
 - + Kit de reparación y Manuales.

> Consulte nuestra amplia gama de accesorios

INSTRUCCIONES DE MONTAJE

3 sencillos pasos:

1 - Abra



2 - Desenrole



3 - Desdoble



¡Ya está instalada!



¡Muy fácil!

NUTRISET

Pol. Ind. El Cortés, 3 - 08262 CALLÚS - Tel.: 93 836 00 62
labaronne@nutriset.com www.labaronne-nutriset.com